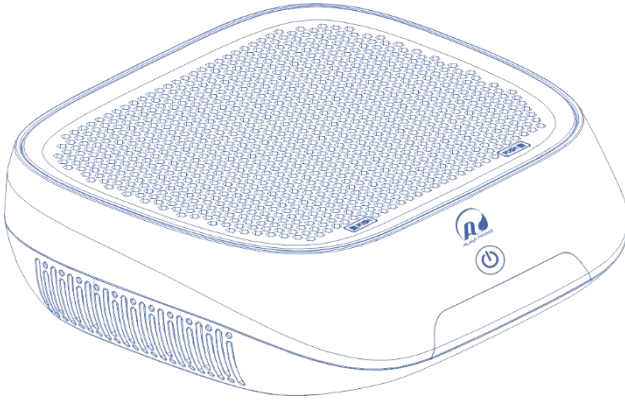


دفتريچه راهنما

AP-152



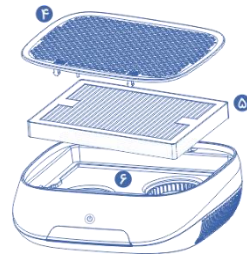
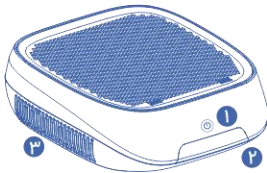
User Manual

معرفی محصول

تصفیه‌هوا آلماپرایم مدل خودرویی یک همراه سالم برای شما و خانواده شما است. این دستگاه انواع آلودگی را از خودروی شما و محیط میز شما (در مصارف رومیزی) تا ۹۹.۹۹ درصد از بین می‌برد.

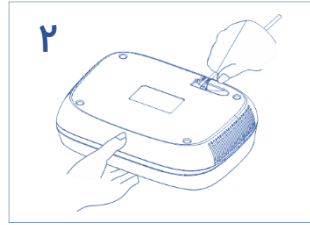
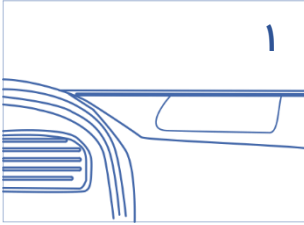
این دستگاه با فیلتراسیون سه مرحله‌ای به همراه فناوری یونایزر هوای پاک و سالم عاری از هرگونه ویروس و باکتری را جایگزین هوای آلوده داخل خودرو می‌کند تا احساس خوب و شادابی را هنگام رانندگی داشته باشید.

ذرات معلق تا ۲.۵ میکرون، گردو غبار توسط فیلتر هپا و بوهای نامطبوع مانند بوی سیگار، بنزین، گازوئیل، فرمالدئید، بنزن و گازهای مضر توسط فیلتر کربن فعال حذف می‌شود؛ ذرات بزرگتر مانند موی حیوانات و ... توسط پیش‌فیلتر جذب می‌شود.



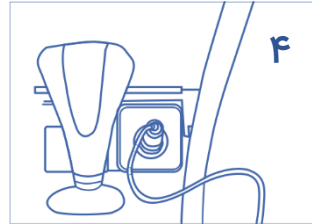
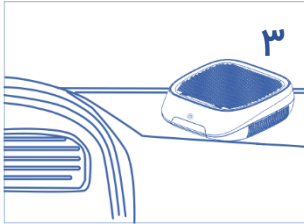
- | | |
|--|---|
| ولتاژ : ۱۲ ولت | ۱- کلید روشن / خاموش |
| قدرت : ۳.۵ وات | ۲- نشانگر وضعیت هوا |
| محدوده پوشش‌دهی: داخل خودرو | ۳- خروجی هوای پاک (هر دو طرف) |
| نرخ تحویل هوای پاک: ۱۵ متر مکعب در ساعت در | ۴- درب فیلتر |
| مصارف رومیزی | ۵- فیلتر کامپکت (پیش‌فیلتر، هپا، کربن فعال) |
| ابعاد(طول/عرض/ارتفاع): ۲۱۷ / ۱۶۱ / ۵۴ میلی‌متر | ۶- فن کم مصرف DC |

نحوه استفاده



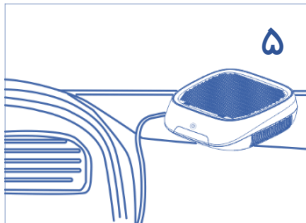
۱- پد ضد لغزش را روی داشبورد قرار دهید.

۲- سیم برق تصفیه هوا را وصل کنید.



۳- تصفیه هوا را روی پد ضد لغزش قرار دهید.

۴- آداپتور را به فنکی خودرو وصل کنید.



۵- سیم برق را در محل پنهان برای تسهیل رانندگی .

۶- با لمس دکمه روشن/خاموش دستگاه شروع به کار می‌کند.

دستورالعمل راه‌اندازی

هنگامی که تصفیه‌کننده هوا متصل شود دستگاه به حالت آماده به کار در می‌آید. با لمس دکمه روشن/خاموش چراغ آبی روشن می‌شود و با دور کم کار می‌کند؛ با لمس مجدد، دکمه، فن دور تند می‌شود و رنگ LED از آبی به سبز تغییر می‌کند.



تنظیم مجدد فیلتر:

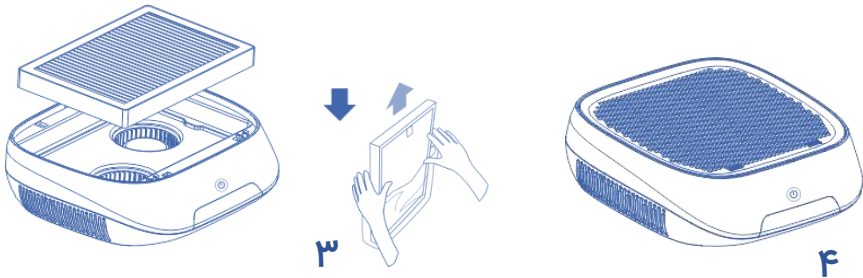
هنگامی که طول عمر فیلتر به حد محدود می‌رسد، چراغ دکمه روشن/خاموش به قرمز چشمک‌زن تغییر می‌کند.

برای ریست کردن چراغ چشمک‌زن قرمز، دکمه روشن/خاموش را لمس و بیش از ۵ ثانیه نگه دارید تا نور آبی ۵ بار چشمک بزند، پس از رها کردن دکمه روشن/خاموش، در حالت آماده به کار قرار می‌گیرد و چراغ قرمز ثابت روشن می‌شود و تنظیم مجدد کامل می‌شود.

تعویض فیلتر



- ۱- دکمه روشن/خاموش را لمس و بیش از ۳ ثانیه نگه دارید، دستگاه را خاموش کنید
۲- بر روی کلمه PUSH روی درب فیلتر را فشار دهید، و با دست آن را باز کنید.



- ۳- فیلتر قدیمی را بردارید و فیلتر جدید را جایگزین کنید.
۴- درب را جایگذاری کنید، دقت کنید بین‌های درب در جای خود قرار گیرد و با فشار بر روی کلمه PUSH آن را قفل کنید.

نکات مهم

۱- فقط با ولتاژ ذکر شده استفاده شود.

۲- جلوی ورودی و خروجی هوا مانعی نباشد.

۳- دستگاه را از وسایل گرمایشی دور نگه دارید.

۴- هنگامی که دستگاه روشن است آن را جابجا نکنید.

۵- از باز کردن دستگاه و قطعات آن جدا خودداری کنید؛ (از گارانتی خارج می‌شود)

۶- قبل از تمیز کردن یا تعویض فیلتر دستگاه را از برق جدا کنید.

۷- نفوذ آب به داخل دستگاه منجر به آسیب آن شده و از گارانتی خارج می‌شود.

۸- زمانی که از دستگاه به مدت طولانی استفاده نمی‌کنید آن را از منبع تغذیه جدا کنید.

۹- برای جلوگیری از نفوذ آب به دستگاه نسبت به قرار دادن ظرف آب روی آن اکیدا خودداری کنید.

۱۰- برای باز کردن درب فیلتر اجازه دهید دستگاه به مدت ۳ دقیقه دستگاه خاموش باشد.

۱۱- قبل از استارت زدن خودرو و قبل از خاموش کردن خودرو، دستگاه را از منبع تغذیه جدا کنید.

۱۲- دستگاه را به پورت USB ضبط وصل نکنید.

عیب‌یابی

مشکل	دلایل احتمالی
دستگاه با فشار دادن کلید پاور روشن نمی‌شود	<p>۱ « سیم برق بدرستی متصل نشده است.</p> <p>۲ « برق اصلی خانه قطع می‌باشد.</p> <p>۳ « درب فیلتر به درستی نصب نشده است.</p>
<p>راه حل: مطمئن شوید از منبع تغذیه مناسبی استفاده می‌کنید. مطمئن شوید پوشش جلو، به صورت محکم به دستگاه وصل شده است. در غیر اینصورت برای هر گونه خرابی دیگر، لطفاً با مرکز خدمات پس از فروش تماس بگیرید.</p>	
صدای دستگاه زیاد است	<p>۱ « دستگاه روی سطح نامناسب قرار داده شده است.</p> <p>۲ « مسیر ورودی هوا مسدود شده است.</p>
<p>راه حل: روی سطح صاف و محکم قرار دهید/ روی داشبورد از پد ضد لغزش استفاده شود. اطراف دستگاه را بررسی کنید تا جسمی مانع ورود هوا نشود. فیلتر دستگاه را بررسی کنید تا از بسته‌بندی خارج شده باشد.</p>	
<p>بوی ناخوشایند از کابل برق حس می‌شود/ دستگاه مجدد راه‌اندازی می‌شود.</p>	
<p>راه حل: دستگاه را از برق جدا کنید، سپس با مرکز خدمات پس از فروش تماس بگیرید.</p>	
شدت هوای خروج کم است	<p>۱ « مانعی در سر راه ورودی هوا قرار دارد.</p> <p>۲ « فیلتر زودتر از موعد کثیف شده است.</p>
<p>راه حل: جسم خارجی را از دستگاه خارج کنید. با فیلتر جدید جایگزین کنید.</p>	